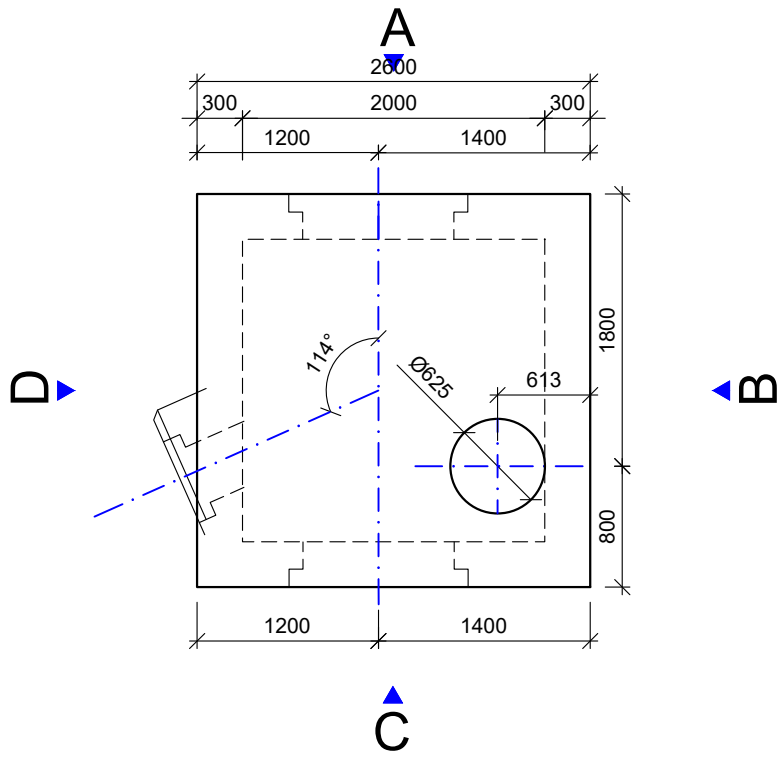
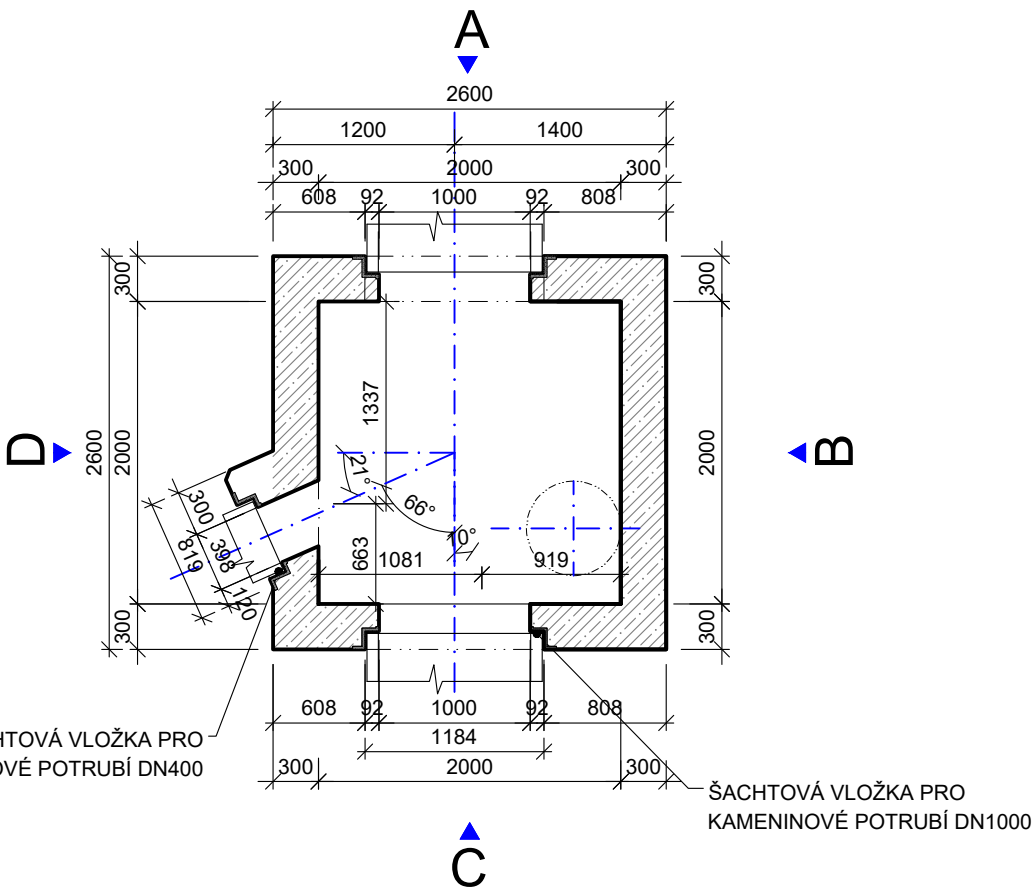


MONOLITICKÁ ŠACHTA ŠA9 - VÝKRES TVARŮ

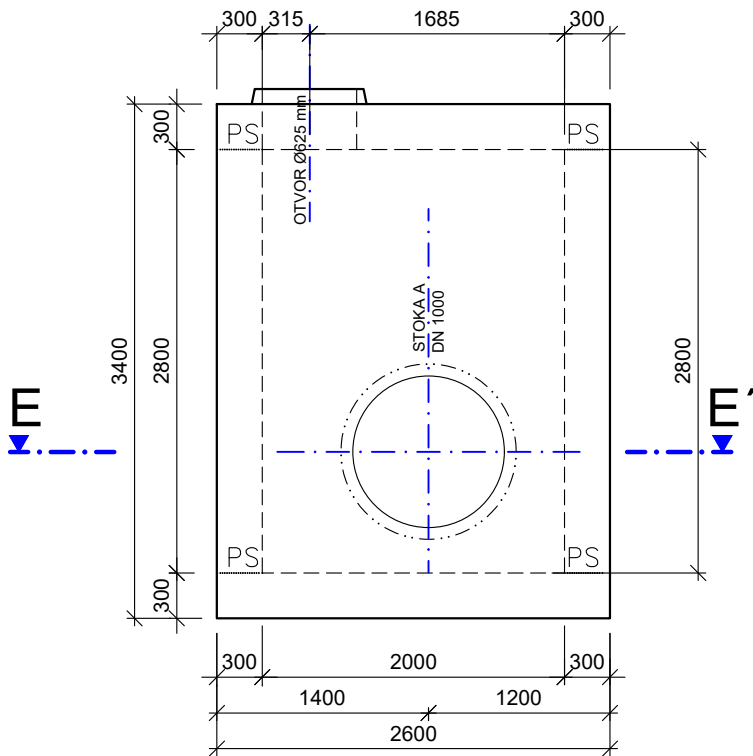
PŮDORYSNÝ POHLED - STROP



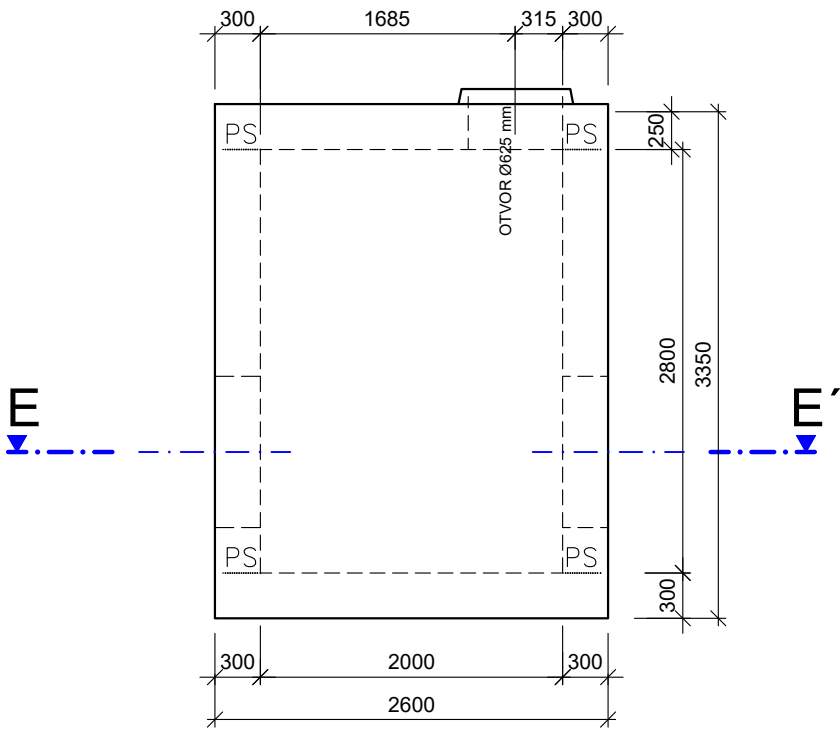
PŮDORYSNÝ ŘEZ E - E'



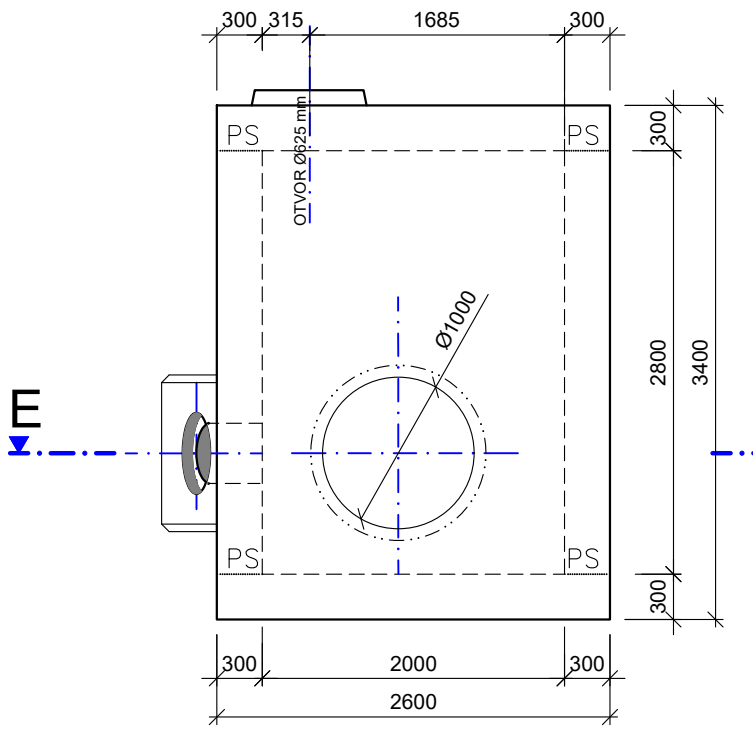
BOKORYSNÝ POHLED A



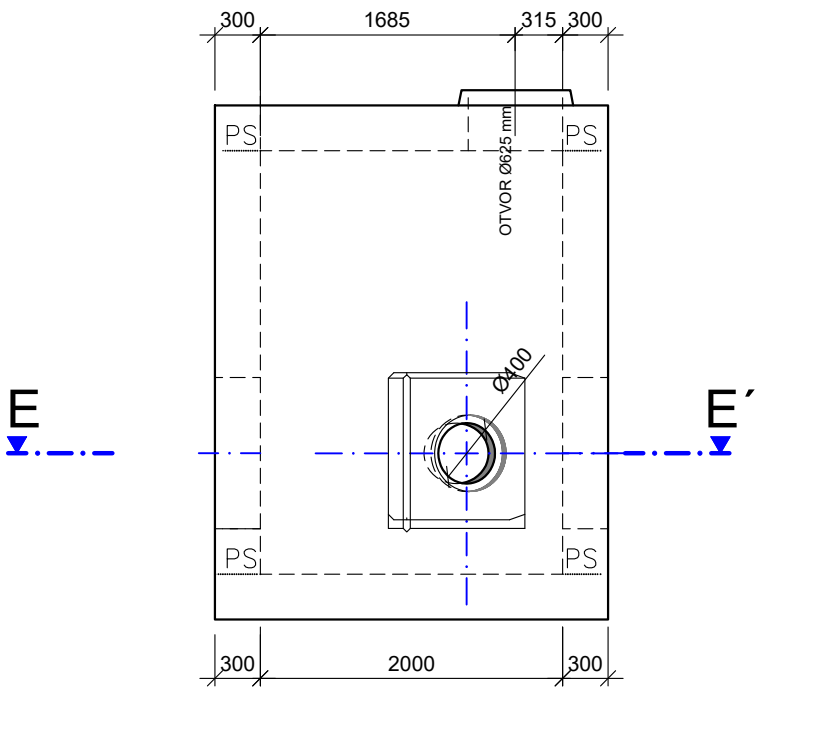
BOKORYSNÝ POHLED B



BOKORYSNÝ POHLED C



BOKORYSNÝ POHLED D



LEGENDA MATERIÁLŮ

BETON
BETON DLE ČSN EN 206 + A1:2018
BETON C30/37 - XC4, XD3, XF4, XA1 (f.1) CL. 0,40 - Dmax 22 mm - S3
OCEL 10 505 (R)
KRYTÍ VÝZTUŽE 40 mm
KONEČNOU SPECIFIKACI BETONOVÉ SMĚSI A VHODNOST JEJÍHO POUŽITÍ PRO DANÝ TYP , KONZULTOVAT S TECHNOLOGEM KONKRÉTNÍHO VÝROBCE / DODAVATELE SMĚSI.

TĚSNÍCÍ PRVKY

TĚSNÍCÍ BOBTNAVÝ PÁSEK

LEGENDA ZNAČENÍ

PS - PRACOVNÍ SPÁRA

POZNÁMKY:

- VÝKRES NENAHAZUJE DÍLENSKOU DOKUMENTACI ZHOTOVITELE STAVBY
- PRACOVNÍ SPÁRY, NEBO STYK NOVÉ A STARÉ KCE. OŠETŘIT SPOJOVACÍM MŮSTKEM NA BÁZI CEMENTU
- PROSTUPY A STAVEBNÍ OTVORY JE POTŘEBA KOORDINOVAT SE STAVBOU
- MENŠÍ PROSTUPY BUDOU ŘEŠENY POMOCI VLOŽENÝCH VÝPAŽNIC PŘI BETONÁŽI, NEBO DODATEČNĚ POMOCI JÁDROVÉHO VRTÁNÍ
- ROZMĚRY JE POTŘEBA OVĚŘIT PŘÍMO NA MÍSTĚ. ZEJMÉNA STÁVAJÍCÍ TROUBA VEJČITÉHO PROFILU 1100 X 1900 mm.

LEGENDA MATERIÁLŮ



* ROZSAH A OBSAH DOKUMENTACE PRO PROVÁDĚNÍ STAVBY STANOVEN V PŘÍLOZE Č. 13 VYHLÁŠKY 499/2006 S.b

ZMĚNA:	C.		PROVEDL:		DATUM:		PODPIS:	
	B.							
	A.							
BAŇSKÉ PROJEKTY OSTRAVA a.s. <small>VÍTKOVICKÁ 3108/11, 702 00 OSTRAVA IČ: 60792841</small>		HIP:	ING.J.CHALUPA		HOP Č.AUT.	ING.NAVRÁTILOVÁ 1104254		
		PROJEKTANT:	ING.J.CHALUPA					
		KRESLIL:	ING.J.CHALUPA					
STAVEBNÍK:		STATUTÁRNÍ MĚSTO OSTRAVA PROKEŠOVO NÁM. 8, PSČ 729 30						
NÁZEV STAVBY:		REKONSTRUKCE VODOVODU A KANALIZACE UL. VÍTKOVICKÁ				FORMÁT: 3xA4		
ČÁST DOKUMENTACE:		D. DOKUMENTACE OBJEKTŮ A TECHNICKÝCH A TECHNOLOGICKÝCH ZAŘÍZENÍ				MĚŘÍTKO: 1:50		
STAVEBNÍ OBJEKT:		1002 PŘELOŽENÍ KANALIZACE V UL.VÍTKOVICKÁ				DRUH: DPS*		
						DATUM: 09/2025		
						ČÁST: D.		
OBSAH:		MONOLITICKÁ ŠACHTA ŠA9 VÝKRES TVARŮ				142.10		